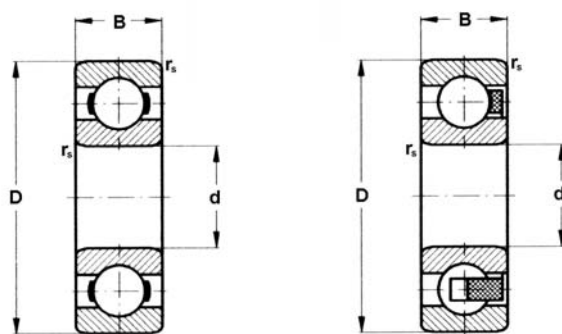


Tabellen mit Standardkugellager



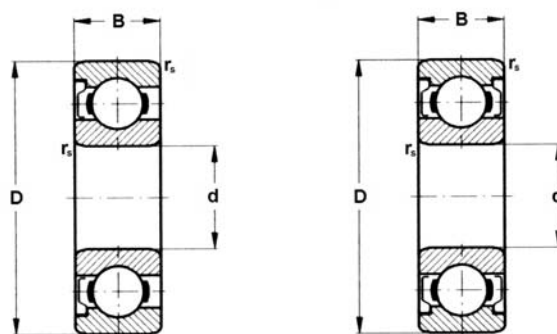
TNH

Einreihige Rillenkugellager

Abmessungen				Tragzahl		Drehzahlgrenze		Lagerbezeichnung		Gewicht
d	D	B	r _{s min}	dynamisch C _r	statisch C _{or}	mit Kunst- stoffmittel	mit Öl	normll	TNH	
[mm]				[N]		[min ⁻¹]				[g]
3	10	4	0,15	490	216	40 000	50 000	623	-	1,5
4	13	5	0,2	900	415	38 000	45 000	624	624TNH	3,2
	16	5	0,3	1 430	735	35 000	42 000	634	634TNH	5
5	16	5	0,3	1 430	735	35 000	42 000	625	625TNH	4,7
	19	6	0,3	2 120	1 160	35 000	42 000	635	-	9
	19	6	0,3	1 890	1 050	35 000	42 000	-	635TNH	9
6	16	4	0,2	1 550	722	35 000	42 000	-	618/6TNH	3,5
	19	6	0,3	2 120	1 160	35 000	42 000	626	-	8
	19	6	0,3	1 890	1 050	35 000	42 000	-	626TNH	8
7	19	6	0,3	2 120	1 160	35 000	42 000	607	-	7,5
	19	6	0,3	1 890	1 050	35 000	42 000	-	607TNH	7,5
	22	7	0,3	2 500	1 340	35 000	42 000	627	627TNH	12,3
8	16	4	0,2	1 550	722	35 000	42 000	-	618/8TNH	3
	22	7	0,3	2 500	1 340	35 000	42 000	608	608TNH	12
9	24	7	0,3	2 800	1 530	35 000	42 000	609	609TNH	14
	26	8	0,3	3 550	1 930	35 000	42 000	629	629TNH	20
10	22	6	0,3	2 080	1 270	34 000	40 000	-	61900TNH♦	9,6
	26	8	0,3	3 910	1 960	28 000	33 000	6000	6000TNH	19
	30	9	0,6	4 500	2 240	25 000	30 000	6200	6200TNH	31
12	28	8	0,3	4 500	2 240	25 000	30 000	6001	6001TNH	22
	30	8	0,3	4 500	2 240	25 000	30 000	16101	16101TNH	25
	32	10	0,6	6 100	3 100	22 000	27 000	6201	6201TNH	37
17	30	7	0,3	2 460	1 870	22 000	26 000	-	61903TNH♦	18

Notiz: Lager mit Bezeichnung (♦) werden nicht laufend produziert, ihre Lieferung muss im voraus vereinbart werden

Tabellen mit Standardkugellager



ZR (ZRTNH)

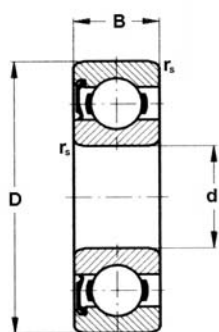
2ZR (2ZRTNH)

Einreihige Rillenkugellager mit Deckungen

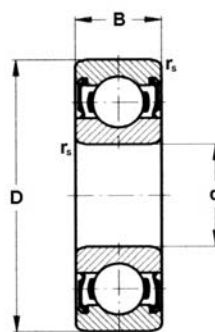
Abmessungen				Tragzahl		Drehzahlgrenze		Lagerbezeichnung		Gewicht
d	D	B	r _{s min}	dynamisch C _r	statisch C _{or}	mit Kunst- stoffmittel	mit Öl	ZR	2ZR	
[mm]				[N]		[min ⁻¹]				[g]
3	10	4	0,15	490	216	40 000	50 000	623ZR #	623-2ZR #	1,5
4	13	5	0,2	900	415	38 000	45 000	624ZR	624-2ZR	3,2
	16	5	0,3	1 430	735	35 000	42 000	634ZR	634-2ZR #	5
5	16	5	0,3	1 430	735	35 000	42 000	625ZR	625-2ZR #	4,7
	19	6	0,3	2 120	1 160	35 000	42 000	635ZR	635-2ZR	9
6	19	6	0,3	2 120	1 160	35 000	42 000	626ZR	626-2ZR	8
7	19	6	0,3	2 120	1 160	35 000	42 000	607ZR	607-2ZR	7,5
	22	7	0,3	2 500	1 340	35 000	42 000	627ZR	627-2ZR	12,3
8	22	7	0,3	2 500	1 340	35 000	42 000	608ZR	608-2ZR	12
9	24	7	0,3	2 800	1 530	35 000	42 000	609ZR	609-2ZR	14
	26	8	0,3	3 550	1 930	35 000	42 000	629ZR	629-2ZR	20
10	22	6	0,3	2 080	1 270	34 000	40 000	61900ZRTNH♦	61900-2ZRTNH♦	9,6
	26	8	0,3	3 910	1 960	28 000	33 000	6000ZR	6000-2ZR	19
	30	9	0,6	4 500	2 240	25 000	30 000	6200ZR	6200-2ZR #	31
12	28	8	0,3	4 500	2 240	25 000	30 000	6001ZR	6001-2ZR #	22
	32	10	0,6	6 100	3 100	22 000	27 000	6201ZR	6201-2ZR	37
17	30	7	0,3	2 460	1 870	22 000	26 000	61903ZRTNH♦	61903-2ZRTNH♦	18

Notiz: Lager mit Bezeichnung (♦) werden nicht laufend produziert, ihre Lieferung muss im voraus vereinbart werden
Lager mit Bezeichnung (#) werden nicht in Ausführung mit Polyamidkäfig TNH produziert

Tabellen mit Standardkugellager



RSR (RSRTNH)



2RSR (2RSRTNH)

Einreihige Rillenkugellager mit Dichtungen

Abmessungen				Tragzahl		Drehzahlgrenze		Lagerbezeichnung		Gewicht
d	D	B	$r_{s \min}$	dynamisch C_r	statisch C_{or}	mit Kunst- stoffmittel	mit Öl	RSR	2RSR	
[mm]				[N]		[min^{-1}]				[g]
5	19	6	0,3	2 120	1 160	22 000	42 000	635RSR	635-2RSR	9
6	19	6	0,3	2 120	1 160	22 000	42 000	626RSR	626-2RSR	8
7	19	6	0,3	2 120	1 160	22 000	42 000	607RSR	607-2RSR	7,5
	22	7	0,3	2 500	1 340	20 000	42 000	627RSR	627-2RSR	12,3
8	22	7	0,3	2 500	1 340	20 000	42 000	608RSR	608-2RSR	12
9	24	7	0,3	2 800	1 530	20 000	42 000	609RSR	609-2RSR	14
	26	8	0,3	3 550	1 930	19 000	42 000	629RSR	629-2RSR	20
10	22	6	0,3	2 460	1 270	34 000	40 000	61900RSRTNH♦	61900-2RSRTNH♦	9,6
	26	8	0,3	3 910	1 960	19 000	33 000	6000RSR	6000-2RSR	19
	30	9	0,6	4 500	2 240	17 000	30 000	6200RSR	6200-2RSR	31
12	28	8	0,3	4 500	2 240	17 000	30 000	6001RSR	6001-2RSR #	22
	32	10	0,6	6 100	3 100	16 000	27 000	6201RSR	6201-2RSR #	37
17	30	7	0,3	2 460	1 870	22 000	26 000	61903RSRTNH♦	61903-2RSRTNH♦	18

Notiz: Lager mit Bezeichnung (♦) werden nicht laufend produziert, ihre Lieferung muss im voraus vereinbart werden
Lager mit Bezeichnung (#) werden nicht in Ausführung mit Polyamidkäfig TNH produziert